



ine

Instituto Nacional de Estadística

ESTADO PLURINACIONAL DE BOLIVIA

EL ALTO



32 años

La ciudad más joven de Bolivia

El 6 de marzo de 1987, El Alto se separó políticamente de la ciudad de La Paz y se convirtió en una entidad autónoma con 848.840 habitantes, según el Censo 2012. Es la segunda ciudad con la población más alta y el mayor crecimiento de Bolivia.

De acuerdo con el Censo 2012, el municipio de El Alto registra 36,0% de población pobre, según la metodología de Necesidades Básicas Insatisfechas (NBI).

De la población alteña de 4 años o más de edad, 72,1% aprendió a hablar en castellano, 26,2% en aymara y 1,4% en quechua.

POBLACIÓN



Las proyecciones de población a 2017 muestran que el municipio de El Alto tiene aproximadamente **912.000** habitantes.



El aumento del porcentaje de la población adulta mayor es relevante pues gana un mayor peso porcentual. Significa que se deben preparar para tener una población cada vez más envejecida.

MUNICIPIO DE EL ALTO, POBLACIÓN EMPADRONADA, CENSO 2012 Y PROYECCIONES 2017

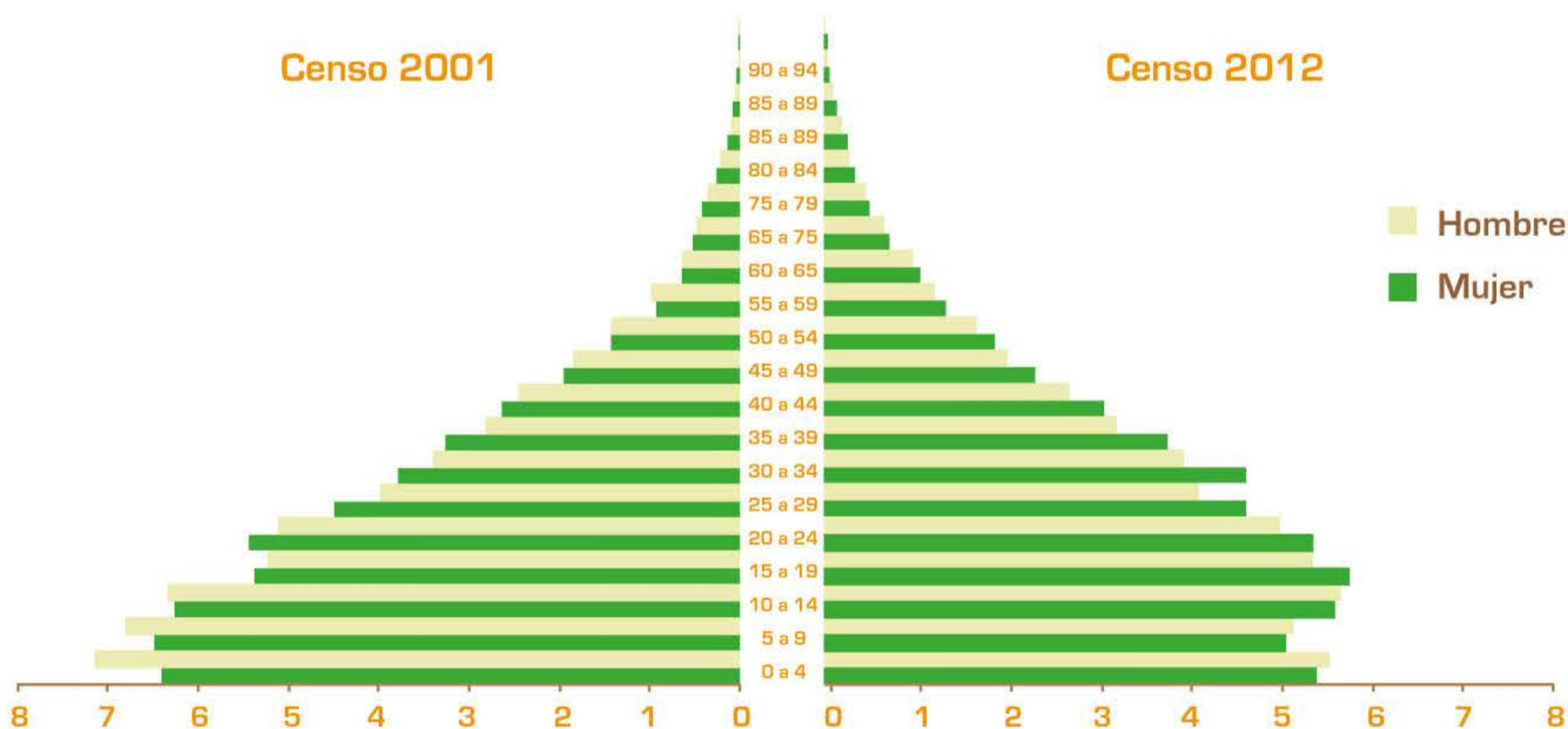
CIUDADES/COMUNIDADES DEL MUNICIPIO DE EL ALTO, CENSO 2012

Total			
846.880	EL ALTO	408.191	438.689
347	ALTO MILLUNI	188	159
886	EL INGENIO	435	451
339	MILLUNI BAJO	170	169

MUNICIPIO DE EL ALTO: POBLACIÓN POR SEXO, 2017



MUNICIPIO DE EL ALTO: POBLACIÓN EMPADRONADA POR SEXO Y EDADES QUINQUENALES, CENSOS 2001 Y 2012



Fuente: Instituto Nacional de Estadística





En El Alto, el porcentaje de población pobre por Necesidades Básicas Insatisfechas (NBI) se redujo en 30,9 puntos porcentuales. En el Censo 2001, el porcentaje de población pobre por NBI era 66,9% y en el Censo 2012 se registró **36,0%**.

El Censo 2012 establece que 36,0% de la población en El Alto es pobre, que equivale a 300.390 habitantes objeto de estudio⁽¹⁾ que no cuentan con las condiciones apropiadas en servicios básicos, saneamiento, educación, acceso a salud. En tanto que la población no pobre representa **64,0%** de los habitantes, es decir 533.259⁽¹⁾.



la población no pobre en el municipio de El Alto

MUNICIPIO EL ALTO: POBLACIÓN POR CONDICIÓN DE NECESIDADES BÁSICAS INSATISFECHAS, CENSOS 2001 Y 2012⁽¹⁾



Fuente: Instituto Nacional de Estadística

MUNICIPIO EL ALTO: POBLACIÓN POBRE Y POBLACIÓN NO POBRE, CENSOS 2001 Y 2012⁽¹⁾ (En porcentaje)



MUNICIPIO EL ALTO: COMPONENTES DEL ÍNDICE DE NECESIDADES BÁSICAS INSATISFECHAS, CENSO 2012⁽¹⁾



Fuente: Instituto Nacional de Estadística

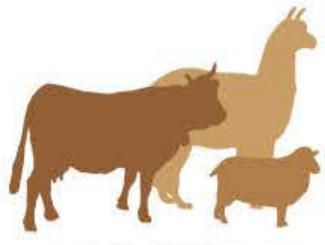


La población en condición de indigencia se redujo en 13,2 puntos porcentuales al reducir de 17,1% en el Censo 2001 a 3,9% en el Censo 2012.

⁽¹⁾ La población objeto de estudio de acuerdo con la medición de pobreza por NBI no incluyen a la población que residen en viviendas colectivas, que reside habitualmente en el exterior, o aquellas que el día del censo fueron empadronadas en la calle o estuvieron en tránsito y las que no proporcionaron información sobre alguna de las preguntas utilizadas en la metodología de cálculo.

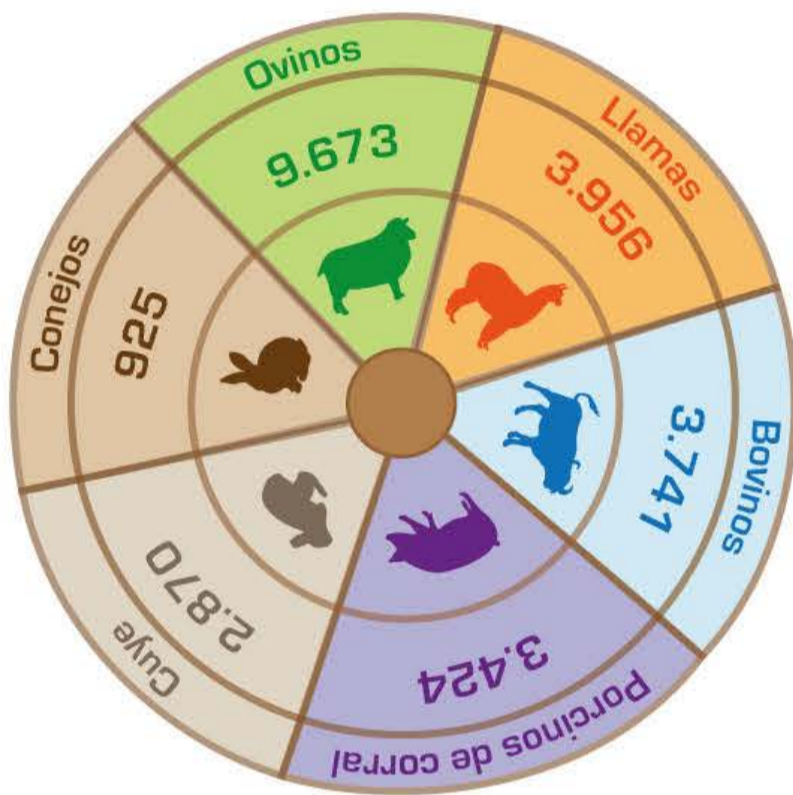
POBREZA

AGROPECUARIO



La superficie de pastoreo para la cría de Ganado es de 4.651,3 hectareas[ha]. La producción pecuaria se distribuye en ganado bovino con 3.741 cabezas, ovinos 9.673, porcinos de corral 3.424, llamas 3.956, cuyes 2.870, aves de corral 465 y conejos con 925.

MUNICIPIO EL ALTO: NÚMERO DE CABEZAS DE GANADO POR ESPECIE, CENSO AGROPECUARIO 2013



Fuente: Instituto Nacional de Estadística

El uso de tierra en el municipio de El Alto por Unidad de Producción Agropecuaria (UPA) es de 1.388,0[ha]; mientras que el uso de tierra en la actividad agropecuaria en el altiplano es de 1.663[ha]. En verano el uso de superficie cultivable es de 718,8[ha].

En la producción agrícola, destacan los cultivos de papa con 389,9[ha]; avena con 116,0[ha] y cebada forrajera con 94,3[ha]. Los cultivos de hortalizas, cereales, tubérculos y granos llegan a 112,9[ha].

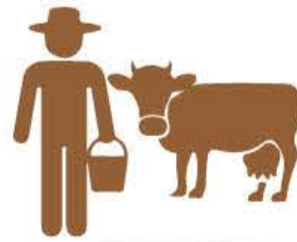
EL ALTO: SUPERFICIE CULTIVADA POR TIPO DE CULTIVO, CENSO AGROPECUARIO 2013 (En porcentaje)



Fuente: Instituto Nacional de Estadística



2.414 miembros de las UPA en la actividad agrícola.



2.056 miembros de las UPA en la actividad ganadera.



EL ALTO: MIGRACIÓN DE TODA LA VIDA, POR DEPARTAMENTO, CENSO 2012



83,4% de los inmigrantes de toda la vida provienen de los diferentes municipios del departamento de La Paz, le sigue el departamento de Oruro con 6,2% y Potosí con 4,4%.



57,4% de los emigrantes de toda la vida alteños se distribuyen en los distintos municipios del departamento de La Paz; 14,7% en los distintos municipios del departamento de Cochabamba.

Fuente: Instituto Nacional de Estadística

Estado civil de los alteños mayores a 15 años de edad

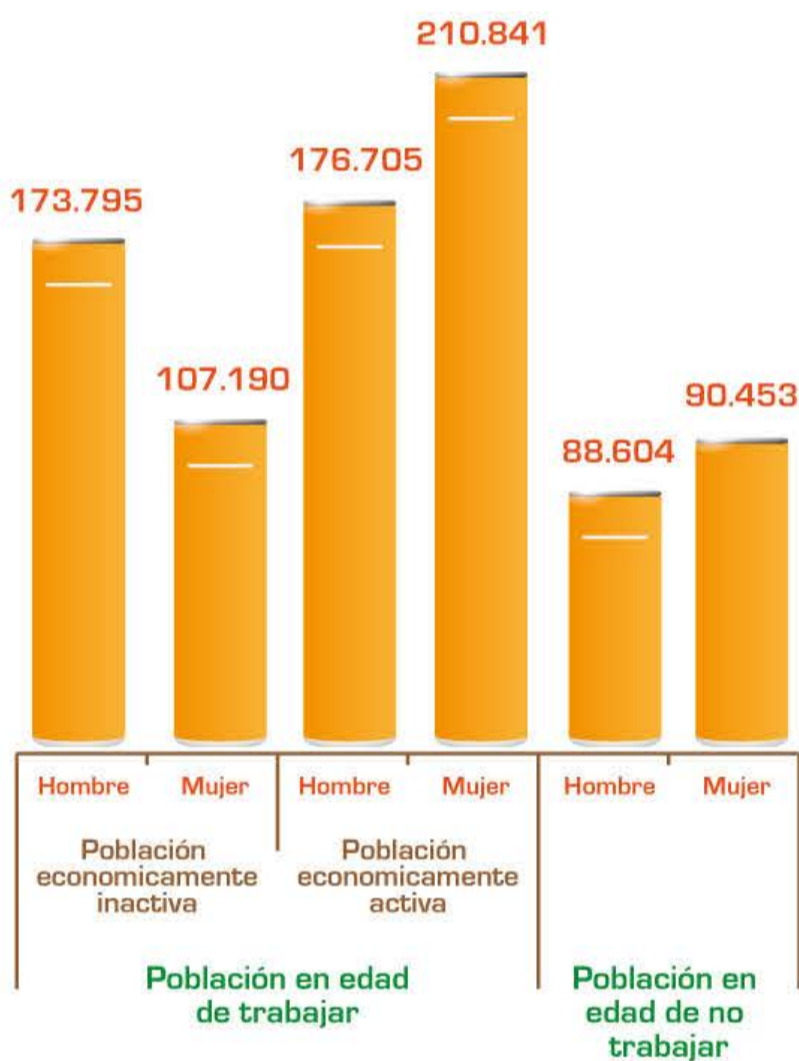
Soltero(a) 40,4% Casado(a) 37,6% Convivientes o concubinos(as) 15,5%
 Separados(as) 2,3% Viudos(as) 3,4% Divorciados(as) 0,8%

OCUPACIÓN



El Censo 2012 establece que en el municipio de El Alto, la población en edad de trabajar alcanza a **949.516** habitantes, que representa 78,9% de toda la población alteña. En tanto que 21,1%, es decir 179.057 personas constituyen la Población en Edad de No Trabajar.

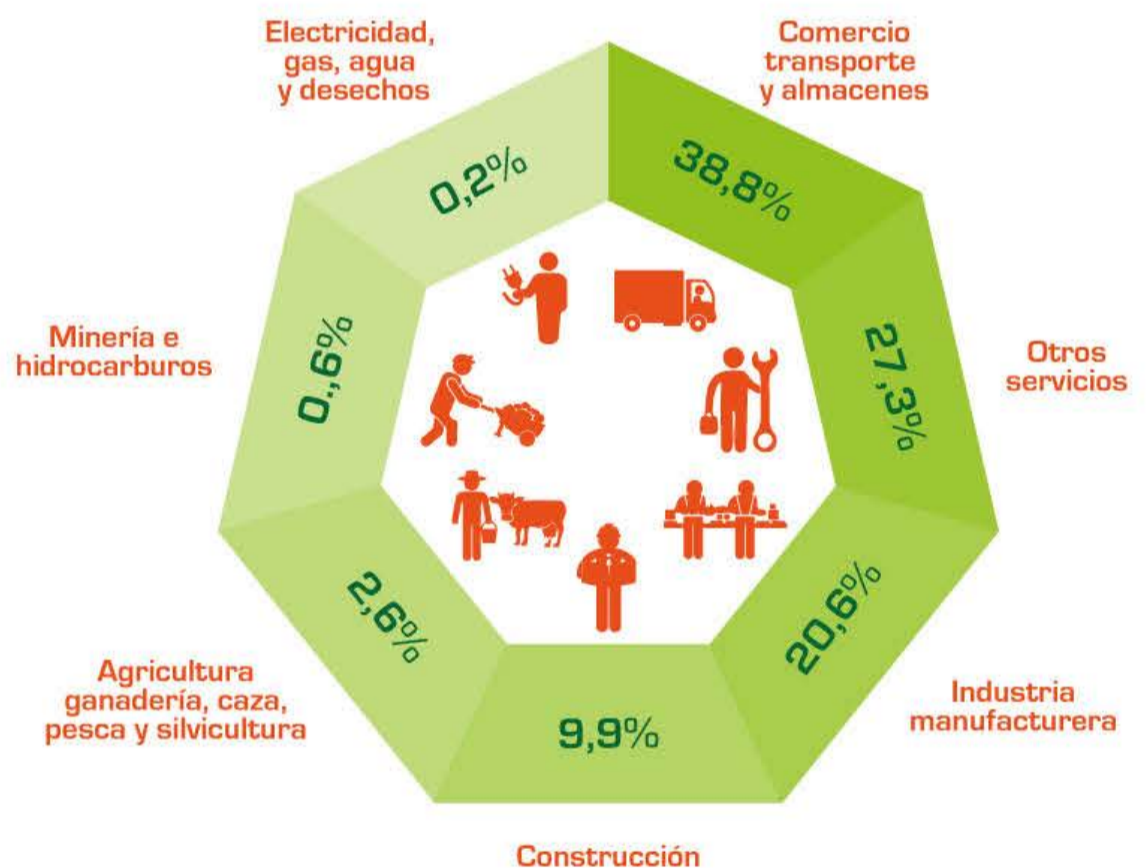
**MUNICIPIO DE EL ALTO:
POBLACIÓN POR CONDICIÓN DE ACTIVIDAD,
SEGÚN SEXO, CENSO 2012**



Fuente: Instituto Nacional de Estadística

La Población Económicamente Activa (PEA) alcanzó a 387.546 habitantes, de los cuales 210.841 - 54,4% - son hombres y 176.705 - 45,6% - son mujeres. La Población Económicamente Inactiva (PEI) llegó a 280.985 habitantes.

**MUNICIPIO DE EL ALTO: POBLACIÓN
EMPADRONADA DE 10 AÑOS O MÁS
POR ACTIVIDAD ECONÓMICA,
CENSO 2012**



Fuente: Instituto Nacional de Estadística

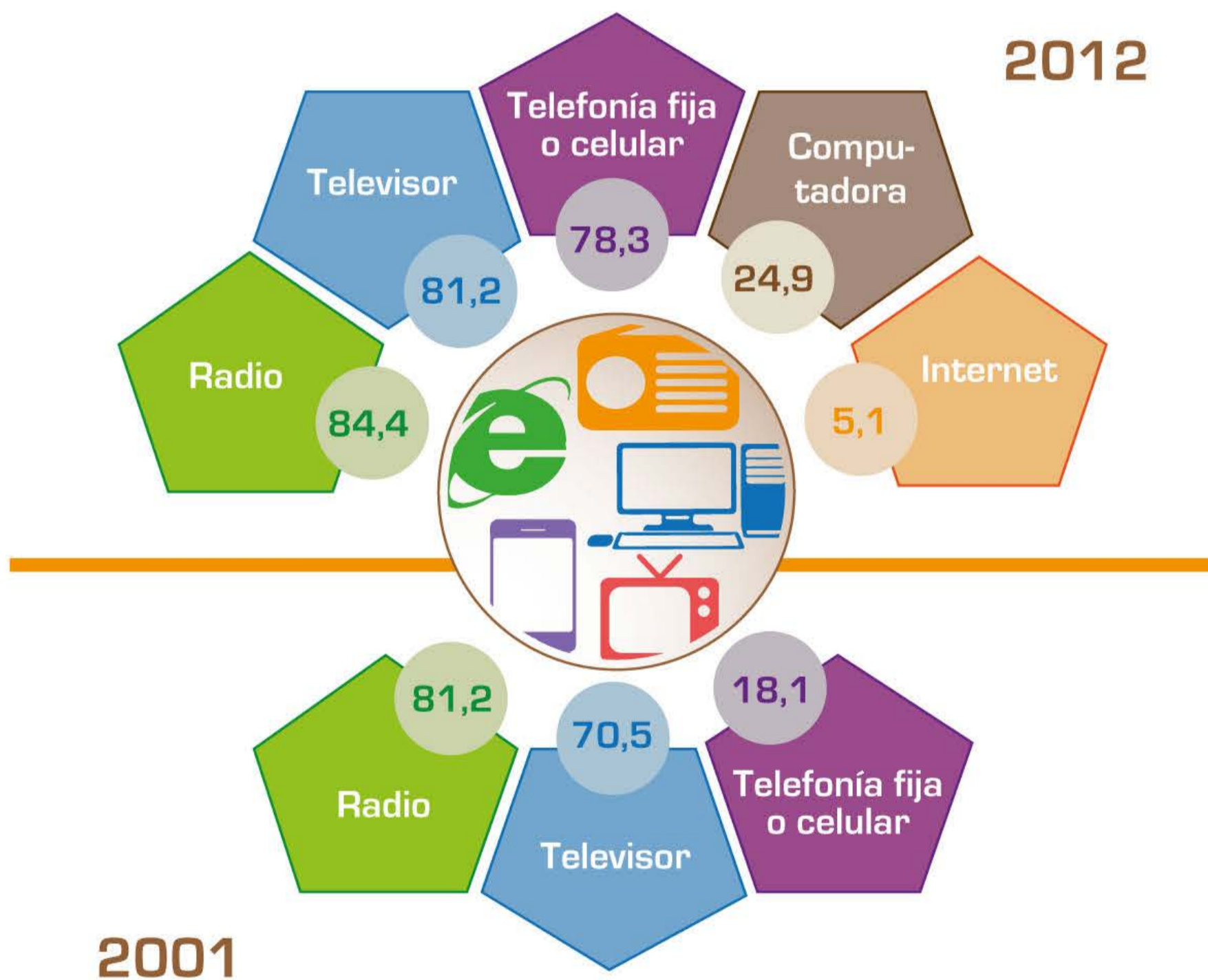
De 380.010 personas ocupadas de 10 años o más por actividad económica, 38,8% se dedica al Comercio, Transporte y Almacenes, le sigue Otros Servicios con 27,3% e Industria Manufacturera con 20,6%, de acuerdo con datos procesados en el Censo 2012.





De acuerdo con el Censo 2012 se registran **256.852 viviendas particulares** con habitantes presentes. De este total, 84,4% cuenta con radio, 81,2% con televisor, 78,3% con telefonía fija o celular, 24,9% con computadora y 5,1% con Internet.

MUNICIPIO DE EL ALTO: PORCENTAJE DE VIVIENDAS POR DISPONIBILIDAD DE TECNOLOGÍAS DE INFORMACIÓN Y COMUNICACIÓN, CENSOS 2001 Y 2012



Crecimiento en puntos porcentuales



Fuente: Instituto Nacional de Estadística

En el período intercensal 2001 - 2012 el acceso a Tecnologías de Información y Comunicación (TIC) en El Alto, registra un crecimiento de **60,2 % en telefonía o celular**, 10,7 en televisión y 3,2 en radio.



TICs



OFICINA NACIONAL
Avenida José Carrasco N° 1391
Telf.: (591-2) 2222333 · Fax: (591-2) 2222885 - 2222693
Casilla 6129 - ceninf@ine.gob.bo
La Paz - Bolivia

OFICINA DEPARTAMENTAL
Calle Estados Unidos N°1218,
Complejo Deportivo Aquazul · Telf.:(591-2) 2249391 - 2226721
Correo: ilaura@ine.gob.bo
La Paz